



# Montageschritte TSE Serie 5000 BUSINESS

Die Wireless-Technologie eine einfache Montage in Bohren, Sägen, Kabel verlegen, etc.

**Einfache Selbstmontage – in wenigen Schritten zur elektronischen Sicherheit bei Innen- und Außentüren:**



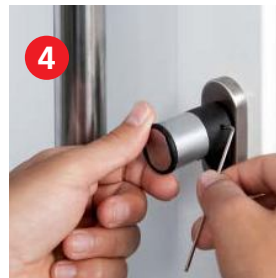
**1** Vorhandenen Profil-Zylinder entfernen und den elektronischen TSE-Profil-Zylinder einsetzen.



**2** Den elektronischen TSE-Profil-Zylinder mit der Tür wie gewohnt verschrauben.



**3** Anpassen an die Türstärke mit dem integrierten Rastsystem.



**4** Befestigen des Drehknafs mit dem mitgelieferten Inbusschlüssel.

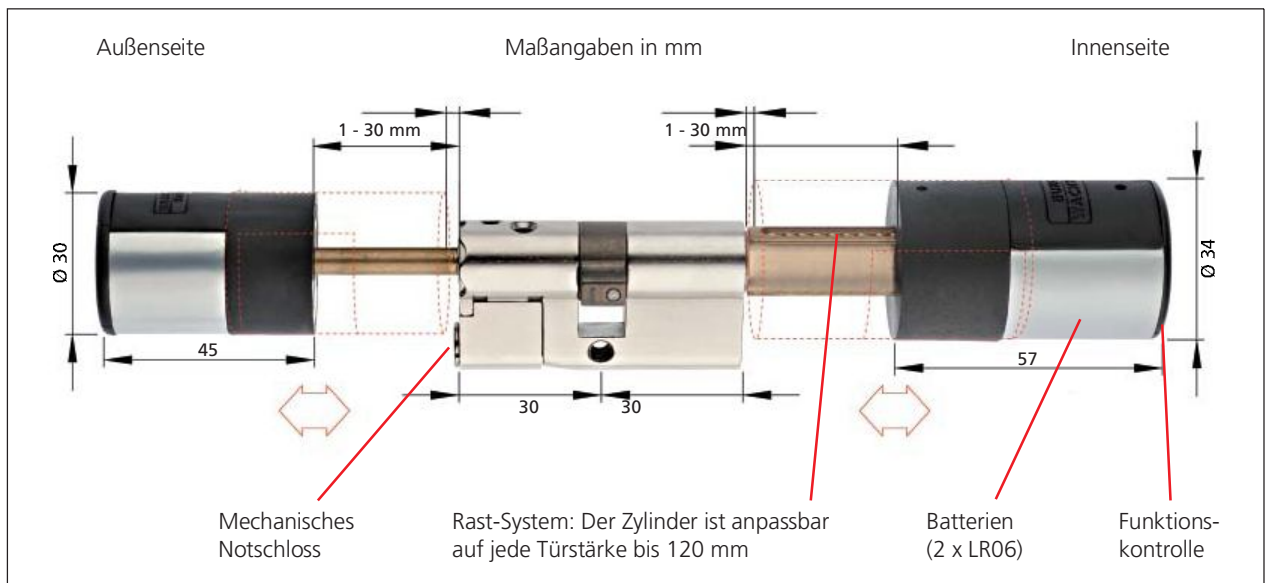
## **5** TSE BUSINESS Set 5001 PINCODE, Set 5002 FINGERSCAN:



TSE Keypad PINCODE oder FINGERSCAN an geeigneter Stelle anbringen. Die Montage ist bis zu 10 Meter von Ihrer Tür entfernt möglich.

## TSE BUSINESS Set 5003 E-KEY:

Öffnen und schließen Sie einfach und sicher per Knopfdruck mit dem TSE E-KEY oder richten Sie einen 6-stelligen Benutzercode über ein optional erhältliches TSE Keypad PINCODE oder FINGERSCAN mittels Tastatur ein.



Profilzylinder für Fluchtweg-Türen, mit beidseitigem Freilauf und/oder Halbzyylinder auf Anfrage.

