



Sehr geehrter EVVA-Partner!

Auch 2011 bietet Ihnen EVVA wieder eine Reihe neuer Produkte, die wir Ihnen hier kurz vorstellen wollen. Einige davon sind noch nicht im aktuellen Produktkatalog enthalten. Nähere Informationen zum gewünschten Produkt erhalten Sie bei Ihrem EVVA-Berater.

e-primo/e-primo air

Der elektronische Zylinder für Privathaushalte und Small Business. Neu: mit berührungsloser MIFARE-Technologie (e-primo air). Es ist kein PC, keine Software und keine Verkabelung notwendig – die Berechtigungsänderungen lassen sich unkompliziert direkt am e-primo-Zylinder durchführen. Mit dem Konfigurator auf www.evva.com/e-primo kann jeder seinen Wunsch-e-primo designen. Sofort verfügbar.



Elektronischer Zylinder e-primo air

Schutzbeschlag A-Serie

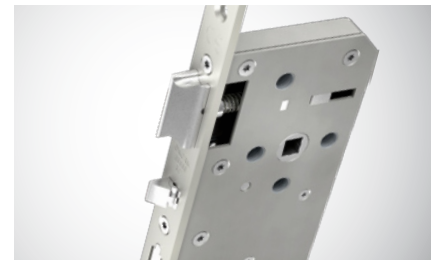
Diese neue Schutzbeschlagserie im eleganten Design deckt vier Widerstandsklassen ab. SB A1 und SB A2 (aus Aluminium) sind Mitte 1. Quartal 2011 verfügbar. SB A3 und SB A4 (aus Edelstahl) sind ab Mitte 2011 verfügbar.



Schutzbeschlag A-Serie

Einsteckschloss E7020 SV

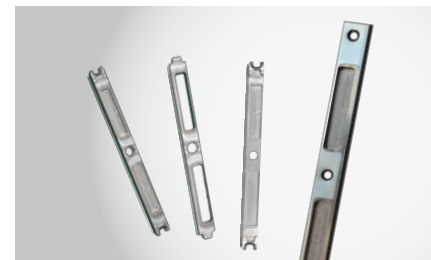
Das Einsteckschloss (nach ÖNORM) mit mechanischer Auslösung ist selbstverriegelnd und bietet eine zylinderunabhängige Panikfunktion, es ist geprüft nach EN 179 und EN 1125. Es eignet sich für unterschiedlichste Rettungs- und Fluchtwegsituationen sowie für Brandschutztüren und einbruchhemmende Türen. Ab 3. Quartal 2011 verfügbar.



Einsteckschloss E7020 SV

Schließblech SBL "Rotaris"

Schließblech mit vierfach verstellbarem Fallenanschlag. Universell einsetzbar für Innentüren. Ab 2. Quartal 2011 verfügbar.



Schließblech "Rotaris"

Exit-Controller NG

Die neue Generation der Fluchtwegsicherung ist mit einer weiterentwickelten Elektronik ausgestattet. Sofort verfügbar



Exit-Controller NG