



## TRANSPONDERMEDIEN

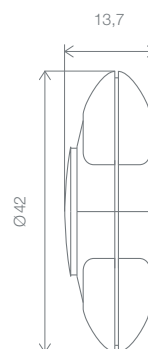
- :: EIN DIGITALER „SCHLÜSSEL“ FÜR ALLE SYSTEME
- :: AKTIVE TRANSPONDERTECHNOLOGIE UND RFID-MEDIEN
- :: DATENÜBERTRAGUNG PER FUNK
- :: FREI PROGRAMMIERBAR PER MAUSCLICK
- :: FÜR MEHRERE VONEINANDER UNABHÄNGIGE SCHLISSANLAGEN EINSETZBAR
- :: ABHÖR- UND FÄLSCHUNGSSICHER

# TRANSPONDER 3064

G1

G2

Der Transponder wird zur Identifikation im System 3060 benutzt, um digitale Schließzylinder, SmartHandles und SmartRelais zu betätigen.



Maßangaben in mm

## TECHNISCHE DATEN.

- ⌘ Gehäuse aus schwarzem Kunststoff (Polyamid)
- ⌘ Abmessungen: 42 x 13,7 mm (Ø x H)
- ⌘ Schutzart: IP 65, mit verklebtem Gehäuse: IP 66
- ⌘ Typische Lesereichweite: bis zu 40 cm zum Schließzylinder/SmartHandle, bis zu 120 cm zum SmartRelais
- ⌘ Batterietyp: 1 x CR2032 3V Lithium
- ⌘ Batterielebensdauer:
  - G1: bis zu 1 Mio. Betätigungen oder bis zu zehn Jahren Stand-by
  - G2: bis zu 400.000 Betätigungen oder bis zu zehn Jahren Stand-by
- ⌘ Temperaturbereich: -20 °C bis +60 °C
- ⌘ Umweltklasse: III
- ⌘ Anzahl der Schließungen, die pro Transponder verwaltet werden können:
  - G1: bis zu 48.000
  - G2: bis zu 304.000
- ⌘ Einstellbare Gültigkeit (Aktivierung/Deaktivierung):
  - G1: bis zu 6 Monate im Voraus
  - G2: mehr als 10 Jahre
- ⌘ Speicherung von Datensätzen:
  - G1: 3 unabhängige Schließanlagen
  - G2: 3 G1- und 4 G2-Schließanlagen
- ⌘ Begehungsliste mit bis zu 1.000 Schließungen speicherbar (nur G2-Version)

## TRANSPONDER 3064

Transponder 3064 mit dunkelrotem Taster

Transponder 3064 mit braunem Taster



## PRODUKTVARIANTEN.

Transponder 3064 Identmedium im digitalen Schließsystem 3060, in robustem Gehäuse mit blauem Taster, Durchmesser 42 mm, Schutzart IP 65	TRA
Transponder 3064 mit G2-Funktionalität	TRA.G2
Version mit dunkelrotem Taster	.ROT
Version mit braunem Taster (nur als G2-Version erhältlich)	.BRAUN
Version mit durchlaufender Nummerierung über die gesamte Bestellmenge (nur für G1)	.NR
Version mit durchlaufender Nummerierung gemäß Kundenwunsch, bis zu sechs alpha-nummerische Zeichen möglich, Mindestbestellmenge 100 Stück	.NR.K
Version mit verklebtem Gehäuse	.SPEZ
Version mit zusätzlichem EM® 4102 Chip (kundenseitige Programmierung zur Bedienung von Fremdsystemen)	.RFID.EM
Version mit zusätzlichem HITAG® 1 Chip (kundenseitige Programmierung zur Bedienung von Fremdsystemen)	.RFID.HITAG
Version mit zusätzlichem HITAG® 2 Chip (kundenseitige Programmierung zur Bedienung von Fremdsystemen)	.RFID.HITAG2
Version mit zusätzlichem MIFARE® Classic (1k) Chip (kundenseitige Programmierung zur Bedienung von Fremdsystemen)	.RFID.MIFARE
Version mit zusätzlichem MIFARE® DESFire (2k) Chip (kundenseitige Programmierung zur Bedienung von Fremdsystemen)	.RFID.DESFIRE
Version mit zusätzlichem LEGIC® (MIM256) Chip (kundenseitige Programmierung zur Bedienung von Fremdsystemen)	.RFID.LEGIC
Version mit zusätzlichem LEGIC® Advant (128) Chip (kundenseitige Programmierung zur Bedienung von Fremdsystemen)	.RFID.ADVANT
Version für Explosionsschutz-Zone 1 freigegeben, Zertifizierung: Eigensicherheit ib, Zone 1, Gruppe IIC, T3, II2G	.EX
Version für Feuerwehrschlüsselrohre ab 33 mm Innendurchmesser	.FSR
Version zur Speicherung des Schließenanlagenpasswortes	.PWD
Schalttransponder mit zwei Anschlussdrähten, um ihn über einen potenzialfreien Kontakt eines externen Gerätes betätigen zu können	.SCHALT
10 Lanyards Hochwertiges Transponderband zum Umhängen im SimonsVoss-Design, mit Metallclip zur Befestigung eines Transponders	TRA.BAND
5 Transpondergehäuse mit blauem Taster ohne Elektronik	TRA.GH
5 Transpondergehäuse mit dunkelrotem Taster ohne Elektronik	TRA.GH.ROT
5 Transpondergehäuse mit braunem Taster ohne Elektronik	TRA.GH.BRAUN
5 Batterien für Transponder (Typ: CR2032)	TRA.BAT

# BIOMETRIELESER Q3008

G1

Der Biometrieleser Q3008 integriert sich nahtlos in vorhandene SimonsVoss Schließsysteme, denn die jedem Finger zugeordnete ID lässt sich auch für alle anderen Schließkomponenten von SimonsVoss nutzen. Damit wird es möglich, digitale Schließzylinder, SmartRelais, Möbelschlösser, Halbzylinder, Hebelschlösser, Blockschlösser und Schaltschrankgriffe mittels Fingerabdruck zu betätigen.

Er speichert bis zu 50 verschiedene Fingerabdrücke und lässt sich ohne Verkabelung aufputz montieren.

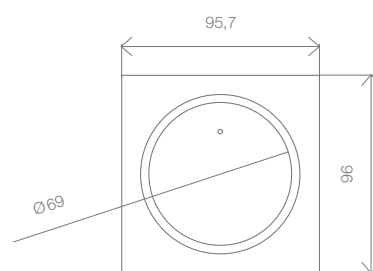
## TECHNISCHE DATEN.

- ⚡ Silberfarbenes oder weißes ABS-Kunststoffgehäuse mit POM-Einsatz
- ⚡ Biometrieleser mit integriertem Fingerprint-Streifensensor
- ⚡ Abmessungen: 96x95,7x21,5 mm (HxBxT)
- ⚡ Gewicht: ca. 115 g inkl. Batterie
- ⚡ Nicht für den ungeschützten Außeneinsatz geeignet
- ⚡ Typische Lesereichweite: bis zu 40 cm zum Schließzylinder/ SmartHandle, bis zu 120 cm zum SmartRelais
- ⚡ Batterietyp: 1 x AA 3,6V Lithium
- ⚡ Batteriebensdauer: bis zu 70.000 Betätigungen oder bis zu sieben Jahren Stand-by
- ⚡ Temperaturbereich: -10 °C bis +50 °C
- ⚡ Verwaltung von bis zu 50 Nutzern
- ⚡ Masterfinger gesteuertes Einlernen von Benutzerfingern (optional)
- ⚡ Verkabelungsfreie Aufputzmontage

## PRODUKTVARIANTEN.

Biometrieleser Q3008 Batteriebetriebener, verkabelungsfreier Biometrieleser zur Wandmontage, in silberfarbenem Gehäuse, mit integriertem Fingerprint-Sensor zur Verwaltung von bis zu 50 Nutzern	TRA.BIO.LESER
Version in weißem Gehäuse	.W
1 Batterie für Biometrieleser Q3008 oder SmartReader (Typ: AA)	TRA.LESER.BAT

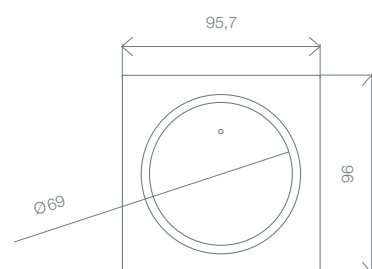
Maßangaben in mm



# PIN CODE-TASTATUR 3068

G1

Die batteriebetriebene PinCode-Tastatur wird verkabelungsfrei in das System 3060 integriert und öffnet alle Komponenten per Funk über die Eingabe eines 4- bis 8-stelligen Codes.



Maßangaben in mm

## TECHNISCHE DATEN.

- ⌘ Silberfarbenes ABS-Kunststoffgehäuse
- ⌘ Abmessungen: 96x95,7x14 mm (HxBxT)
- ⌘ Gewicht: ca. 100 g inkl. Batterien
- ⌘ Schutzart: IP 65
- ⌘ Typische Lesereichweite: bis zu 40 cm zum Schließzylinder/SmartHandle, bis zu 120 cm zum SmartRelais
- ⌘ Batterietyp: 2x CR2032 3V Lithium
- ⌘ Batterielebensdauer: bis zu 100.000 Betätigungen oder bis zu zehn Jahren Stand-by
- ⌘ 2-stufiges Batteriewarnsystem
- ⌘ Temperaturbereich: -20 °C bis +50 °C
- ⌘ Manipulationsalarm
- ⌘ Ansteuerung der SimonsVoss Scharfschalteneinheit
- ⌘ Nutzeranzahl Tastatur: 3 verschiedene PINs
- ⌘ Verkabelungsfreie Aufputzmontage
- ⌘ Mit dem IF-Product-Design-Award 2006 ausgezeichnet

## PRODUKTVARIANTEN.

### PinCode-Tastatur 3068

Batteriebetriebene, verkabelungsfreie PinCode-Tastatur als Identifikationsmedium im digitalen Schließsystem 3060, 3 verschiedene PINs, silberfarbenes ABS-Kunststoffgehäuse, Schutzart IP 65

TRA.PINCODE

5 Batterien für PinCode-Tastatur (Typ: CR 2032)

TRA.BAT

# SMART CLIP 3069

G1

Der SmartClip 3069 ist ein Kartenhalter mit integriertem SimonsVoss-Transponder. In den Kartenhalter können Plastikkarten im ISO 7816 Format eingesetzt werden, so dass diese sichtbar getragen werden können.



## TECHNISCHE DATEN.

- ⚡ Gehäuse aus transparentem Kunststoff mit metallisierter Kunststoffspange (Polycarbonat/Polyamid)
- ⚡ Abmessungen: 66x97,9x18 mm (HxBxT)
- ⚡ Gewicht: ca. 33 g inkl. Batterie
- ⚡ Schutzart: IP 52
- ⚡ Typische Lesereichweite: bis zu 40 cm zum Schließzylinder/SmartHandle, bis zu 120 cm zum SmartRelais
- ⚡ Batterietyp: 1 x CR2032 3V Lithium
- ⚡ Batterielebensdauer: bis zu 1 Mio. Betätigungen oder bis zu zehn Jahren Stand-by
- ⚡ Temperaturbereich: 0 °C bis +60 °C
- ⚡ Mit dem IF-Product-Design-Award 2006 ausgezeichnet

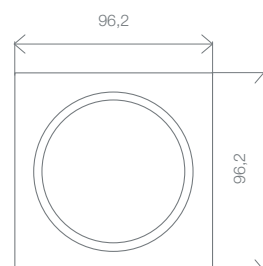
## PRODUKTVARIANTEN.

SmartClip 3069 Kartenhaltertransponder mit der Möglichkeit zur Aufnahme einer Karte des ISO 7816 Formates inklusive Clip, Clip links	TRA.DTC
Version mit Clip rechts	.R
Version mit vorgestanztem Befestigungsschlitz	.S
5 Batterien für SmartClip (Typ: CR2032)	TRA.BAT

# SMART READER 3078

G1

Der SmartReader 3078 ermöglicht es, im System 3060 kontaktlose MIFARE® Classic Karten einzusetzen. Die Zutrittsinformationen werden dabei sicher in einem Passwort geschützten Bereich der Classic Karten gespeichert. Nur wenn der Karteninhaber berechnigt ist, erhält er Zutritt.



Maßangaben in mm

## TECHNISCHE DATEN.

- ⌘ Silberfarbenes oder weißes ABS-Kunststoffgehäuse
- ⌘ Abmessungen: 96,2x96,2x14,4 mm (HxBxT)
- ⌘ Gewicht: ca. 102 g inkl. Batterie
- ⌘ Schutzart: IP 65 mit Batterie, mit Netzteil: IP 54
- ⌘ Typische Lesereichweite: bis zu 30 cm zum Schließzylinder/SmartHandle, bis zu 60 cm zum SmartRelais
- ⌘ Batterietyp: 1 x AA 3,6V Lithium
- ⌘ Batterielebensdauer: bis zu 80.000 Betätigungen oder bis zu zehn Jahren Stand-by
- ⌘ Temperaturbereich: mit Batterie : +6 °C bis +60 °C, mit Netzteil: -10 °C bis +60 °C
- ⌘ LED zeigt störungsfreien/fehlerhaften Betrieb an
- ⌘ Gelbe LED signalisiert Batteriewarnstufen 1 und 2, die Schließung wird mit einer Verzögerung von 10 bzw. 20 Sekunden geöffnet
- ⌘ Auch wenn die Batterie des SmartReaders vollständig entladen ist, kann die Schließung noch mit einem berechtigten Transponder geöffnet werden
- ⌘ Verkabelungsfreie Aufputzmontage (batteriebetriebene Version)
- ⌘ Anschluss einer externen Antenne möglich

## PRODUKTVARIANTEN.

SmartReader 3078 Batteriebetriebener SmartReader als Umsetzer von der Passiv- auf die SimonsVoss Aktiv-Technologie für berührungslose MIFARE® Classic SmartCards, in silberfarbenem Gehäuse	TRA.NFC.MF1K.AP
Version in weißem Gehäuse	.W
Version mit Anschlussmöglichkeit für externes Netzteil	.NT
Externe Antenne zum Anschluss an SmartReader	WN.LN.ANTV
Programmiergerät für MIFARE® Classic SmartCards (wird nur in Verbindung mit dem SmartReader 3078 benötigt, kann keine Schließungen programmieren!)	CD.MIFARE
Externes Steckernetzteil für SmartReader	WN.POWER.SUPPLY.PPP

# COMPACT READER 3078

G2

Der CompactReader ermöglicht es, jede aktive G2-Schließkomponente des Systems 3060 für kontaktlose MIFARE® Classic und MIFARE® DESFire SmartCards zu erweitern.

Aufgrund der sehr kompakten, formschönen Bauweise kann er direkt in Sekunden auf jede Tür geklebt bzw. alternativ mit zwei Schrauben befestigt werden.



## TECHNISCHE DATEN.

- ⚡ Silberfarbenes oder weißes ASA-Kunststoffgehäuse
- ⚡ Abmessungen: 89,22 x 38,06 x 12,90 mm (H x B x T)
- ⚡ Gewicht: ca. 45 g inkl. Batterie
- ⚡ Schutzart Version .WP: IP 65 (nur bei Klebmontage)
- ⚡ Unterstützt MIFARE® Classic und MIFARE® DESFire Medien
- ⚡ Typische Lesereichweite: bis zu 30 cm zum Schließzylinder/SmartHandle, bis zu 60 cm zum SmartRelais
- ⚡ Batterietyp: 2 x CR2450 3V Lithium
- ⚡ Batterielebensdauer: bis zu 80.000 Betätigungen\* oder bis zu sechs Jahren Stand-by
- ⚡ Temperaturbereich: -20 °C bis +50 °C
- ⚡ Visuelles Feedback durch blau/rote LED
- ⚡ Blau/rote LED signalisiert Batteriewarnstufen 1 und 2, die Schließungen werden erst mit unterschiedlich langen Verzögerungen angesprochen
- ⚡ LockNode für die Direktvernetzung des CompactReaders
- ⚡ 100 Zeitzonengruppen
- ⚡ Bis zu 64.000 SmartCards können pro CompactReader verwaltet werden (abhängig von der Konfiguration der Schließanlage)
- ⚡ Bis zu 32.000 Schließungen können pro SmartCard verwaltet werden (abhängig vom verfügbaren Speicher auf der SmartCard und der Konfiguration der Schließanlage)
- ⚡ Wenn die Batterien des CompactReaders vollständig entladen sind, kann die Schließung noch mit einem berechtigten Transponder geöffnet werden
- ⚡ Verkabelungsfreie Aufputzmontage

\*Bei Zutrittsprotokollierung auf der SmartCard bis zu 60.000 Betätigungen

## PRODUKTVARIANTEN.

CompactReader 3078 – G2 zur Integration aller aktiven G2-Komponenten in das System 3060. Bedienung mit kontaktlosen SmartCards basierend auf MIFARE® Classic und MIFARE® DESFire, in silberfarbenem Gehäuse, für den Innenbereich	TRA.CR.MIFARE
Version in weißem Gehäuse	.W
Version für den Außenbereich (wetterfeste Ausführung)	.WP
LockNode für die Direktvernetzung des CompactReaders (verfügbar voraussichtlich ab IV. Quartal 2011)	WN(M).LN.I.CR

# SMART CARDS

G1

G2

Folgende SmartCard Produkte werden von den SimonsVoss SmartCard-Schließungen unterstützt:

- MIFARE® Classic, 1 kB Speicher
- MIFARE® Classic, 4 kB Speicher
- MIFARE® DESFire EV1, 2 kB Speicher
- MIFARE® DESFire EV1, 4 kB Speicher
- MIFARE® DESFire EV1, 8 kB Speicher



## TECHNISCHE DATEN.

- ⚙ ISO 7816 Format
- ⚙ Farbe weiß (unbedruckt)

## PRODUKTVARIANTEN.

### SMART CARD MIFARE® CLASSIC

1k Speicher, weiß, Inhalt: 5 Stück	TRA.MIFARE1K.5
1k Speicher, weiß, Inhalt: 100 Stück	TRA.MIFARE1K.100
4k Speicher, weiß, Inhalt: 5 Stück	TRA.MIFARE4K.5
4k Speicher, weiß, Inhalt: 100 Stück	TRA.MIFARE4K.100

### SMART CARD MIFARE® DESFIRE (NUR G2-SYSTEME)

2k Speicher, weiß, Inhalt: 5 Stück	TRA.DESFIRE2K.5
2k Speicher, weiß, Inhalt: 100 Stück	TRA.DESFIRE2K.100
4k Speicher, weiß, Inhalt: 5 Stück	TRA.DESFIRE4K.5
4k Speicher, weiß, Inhalt: 100 Stück	TRA.DESFIRE4K.100
8k Speicher, weiß, Inhalt: 5 Stück	TRA.DESFIRE8K.5
8k Speicher, weiß, Inhalt: 100 Stück	TRA.DESFIRE8K.100

### PROGRAMMIERUNG

Programmiergerät für MIFARE® Classic und MIFARE® DESFire SmartCards, nur verwendbar in Verbindung mit SmartCD.G2

SMARTCD.HF

Programmiergerät zum Anschluss an einen PC/Laptop über USB-Schnittstelle, weitere Informationen unter „Programmierung“

SMARTCD.G2

© Copyright 2011, SimonsVoss Technologies AG, Unterföhring  
Alle Rechte vorbehalten. Text, Bilder und Grafiken unterliegen dem Schutz des Urheberrechts. Der Inhalt dieser Broschüre darf nicht kopiert, verbreitet oder verändert werden.  
Verbindliche technische Daten entnehmen Sie bitte unserem Systemhandbuch. Technische Änderungen vorbehalten.

SIMONSSVOSS TECHNOLOGIES AG

Feringastrasse 4

85774 Unterföhring

Deutschland

Tel. +49 89 99228-0

Fax +49 89 99228-222

[info@simons-voss.com](mailto:info@simons-voss.com)

[www.simons-voss.com](http://www.simons-voss.com)